



IDA-HARJU  
KOOSTÖÖKODA

## LEADER infopäev

Tiina Sergio  
27.03.2012 Aegviidu




### Leader – Euroopa Liidu parim maaelu arengu projekt

**Leader** – Euroopa Liidu toetuskeem, mille peamine eesmärk on edendada maapiirkonnas kohalike inimeste **algatust ja koostööd**, toetada **kohalikku eripära**.




Leader toetuskeem on üks edukamaid Euroopa Komisjoni algatusi, mis sai alguse 1991. aastal ning on läbinud juba 3 toetusperioodi: *Leader I, Leader II ja Leader+*








Euroopa Liidu kogemused on näidanud, et Leader võib olulisel määral muuta maapiirkondades elavate inimeste igapäevaelu –

....eelkõige seetõttu, et maarahvale antakse võimalus **kohapeal ise otsustada, millised projektid on toetuste vääriksed**.

### Leader põhielemendid

- Piirkonnapõhised kohaliku arengu strateegiad
- Altpoolt tulev algatus
- Avaliku ja erasektori partnerlus
- Uuenduste tegemise soodustamine
- Omavahel seotud ja mitut valdkonda hõlmavad toetusmeetmed
- Võrgustikutöö
- **KOOSTÖÖ**

## Täna hõlmab Leader 99,99% Eesti maapiirkonnast

- Tegevusgruppide arv: 26
- Tegevusgruppide liikmete arv: 1498
- Leader piirkonna elanike arv: 504 363
- Leader piirkonna suurus: 42 827 km<sup>2</sup>



## Ida-Harju Koostöökoda

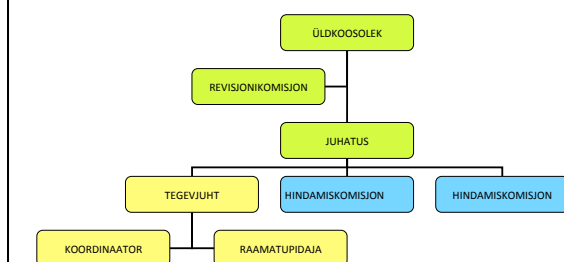
- Asutatud 13.08.2008
- 4 omavalitsust – Aegviidu, Anija, Kose, Raasiku
- 31 liiget (01.05.2011 seisuga)



## Ida-Harju Koostöökoja arengustrateegia 2010-2013



## Struktuur



## Alusdokumendid

- **Meetme määrus** - Põllumajandusministri 27.09.2010 määrus nr 92 (muutmismäärus 18.07.2011 nr 68) "Leader-meetme raames antava kohaliku tegevusgrupi toetuse ja projektitoetuse saamise nõuded, toetuse taotlemise ja taotluse menetlemise täpsem kord." § 36 (Nõuded projektitoetuse saajale)
- **IHKK piirkonna strateegia**
- Muud piirkondlikud strateegiad ja arendusdokumendid – KOV arengukavad, külade/aleviku arengukavad jne
- Harju maakonna arenguvision 2025



## Strateegia rakendamine 2010 – 2013

- 3 meedet
- Projektidel jagatav toetusraha

<b>2010</b>	281 210 EUR
<b>2011 – 2013</b>	1 211 609 EUR



## Strateegia rakendamine 2012

Jagatavad toetussummad:

- 1.1 **TEEME KOOS 57 600 EUR**
- 1.2 **KODUKANT KORDA 192 000 EUR**
- 2.1 **TÖÖD JA LEIBA 134 400 EUR**



## TEEME KOOS

### Eesmärk:

kohaliku omaalgatuse ja eestvedajate panuse väärtustamine läbi ühistegevuse võimaluste ja noorte algatuste avardamise, mis aitab kaasa piirkonna **koostöö, identiteedi ja põlvkondade** vaheliste sidemete tugevdami – sele ning positiivsete eluväärtuste kujunemisele



## Meede 1.1. TEEME KOOS (2)

**noorsootöö arendamine** – nt laste- ja noorsoo ürituste toetamine (noorte algatused, töö- ja puhkelaagrid, spordilaagrid jm laagrid, koolitused, õpitoad, spordivõistlused, festivalid, kultuuriüritused, vabatahtlike kaasamisüritused, tunnustamisüritused jms) tegevuspiirkonnas ja väljaspool (sh välismaal);

**ühis- ja huvitegevuse toetamine** – nt küla tähtsündmuste, külapäevade ja laatade korraldamine, koolitused, õpitoad, koostööprojektid, sh soetused jms; koorivõistlustel, festivalidel osalemine, rahvariete soetamine jms.

**pärimus- ja pärandkultuuri säilitamine** – nt koduloo uurimine, piirkonna ajaloo kogumine, temaatiliste kogumike väljaandmine, audio- ja videosalvestite jäädvustamine, arheoloogilised kaevamised, koolitused, õpitoad jms;

**sädeinimeste tunnustamine** – nt koolitused, motivatsiooniüritused, kogemuste vahetamise ekskursioonid ringijuhendajatele, treeneritele, eestvedajatele, sädeinimestele jms;



## Meede 1.1 TEEME KOOS (3)

Ei toetata:

- spordi- ja huviklubide/tiimide riietuse ostmise (v.a rahvariided rahva- ja kultuurimajajatele)
- poliitiline reklaam
- investeeringud piirkonnast väljapoole



## Meede 1.1 TEEME KOOS (4)

- Taotlejad
  - mittetulundusühingud (MTÜ, SA)
  - KOVID (sh KOV hallatavad allasutused)
  - ~~ettevõtjad (OÜ, AS, FIE)~~
  - seltsingud



## Meede 1.1 TEEME KOOS (5)

- Toetusmäärad
  - **maksimaalne kuni 5113 EUR (80 000 EEK).**

Toetuse määr MTÜdele ja KOVIDele kuni **85%**, seltsingule kuni 100% ning ~~ettevõtjale kuni 60%~~ **abikõlblike kulude maksumusest.**

Toetuse määr laatade ja festivalide korraldamisel kuni 60%



## Meede 1.1 TEEME KOOS (6)

### Meetmepõhised piirangud:

- Reklaamkulude osakaal võib olla kuni **20% toetussummast**
- Projektijuhtimise tasu võib olla kuni **20% projekti abikõlblikest kuludest**

*Projektijuhtimise all võib näidata ainult töötasu*

- Üks taotleja võib ühes voorus esitada **maksimaalselt 2 projekti**

- Samas meetmes ei tohi olla **pooleli** rohkem kui **2 projekti** (pooleli = kuludeklaratsiooni IHKKle esitamata)



## Meede 1.1. TEEME KOOS

Indikaatori tüüp	Indikaator	Sihttase
<b>Väljundid</b>	- Toetatud projektide arv	70
	- Toetatud noorte projektide arv	30
	- Kasusaajate arv	8000
<b>Tulemused</b>	- Läbiviidud ühistegevuste (sh noortele suunatud tegevuste) arv	70/30
	- Ühistegevustes (sh noorte) osalenute arv	2000/500
	- Tunnustatud sädeinimeste arv	150
	- Pärandkultuuri väärtustavate tegevuste arv	10
<b>Mõjud</b>	- Loodud töökohtade arv	5
	- Läbi huvitegevuse kättesaadavuse ühistegevuses osalenute arv elanikkonnas suureneb	10%
	- Paremad võimalused sisukaks vaba aja veetmiseks soodustavad noorte jäämist kodukohta	

## MTÜ Helimer

- Projekt: Muusikali "Kose suur aare" lavastamine
- Taotlus esitati novembris 2010
- Projektitoetus 80 000 EEK
- Muusikal toodi lavale suvel 2011



## MTÜ Anija Mõisa Haldus

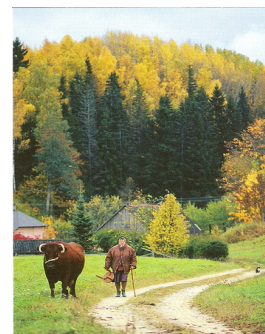
- Projekt: **Anija mõisa laad**
- Taotlus esitatud märtsis 2010
- Projektitoetus **4513 EUR**
- Laad toimus augustis 2010





## Meede 1.2 KODUKANT KORDA

- **Eesmärk:**  
Tegevuspiirkonna elukvaliteedi ja atraktiivsuse tõstmine läbi kogukonna aktiivsuse suurendamise ja mitmekesiste tegevusvõimaluste loomise, mis aitab kaasa inimeste väärtushinnangute paranemisele ja oma kodukandi väärtustamisele.



LEADER



### Meede 1.2. KODUKANT KORDA

**investeeringuprojektide ettevalmistamine** – nt ehitusprojekteerimine, geoloogilised ja geodeetilised uuringud, keskkonnamõjude hindamine, teostatavus- ja tasuvusanalüüsi koostamine, keskkonna-uuringud jms;

**spordi-, kultuuri- ja turismiobjektide korrastamine ja rajamine** – nt tervise-, teema-, kultuuri-, matkaradade korrastamine ja/või rajamine; kergliiklustee rajamine matkaraja ühe osana; radade viidastamine, väikeinfrastruktuuri rajamine, turundusmaterjalide koostamine jms; nt investeeringud avalikesse, atraktiivsetesse objektidesse, objektide turundus, objektide konserveerimine jms;

**laste mänguväljakute, välispordiväljakute rajamine jms;**

**avaliku kasutusega objektide lisainvesteeringute toetamine:**

**korterühistute energiatõhususe suurendamine** – nt kortermajade fassaadide renoveerimine, küttesüsteemide uuendamine, energiaauditite koostamine jms;

**heakorratööde toetamine** – nt talgute korraldamine, väikevahendite soetamine, veekogude puhastamine jms; jäätmete liigiti sorteerimispunktide, kogumispunktide (sh ohtlikud jäätmed), prügimajade rajamine jms



LEADER



## Meede 1.2 KODUKANT KORDA

### Ei toetata:

- Korteriühistute energiatõhususe suurendamine, korterelamu fassaadide renoveerimine jms
- Teostatavus-tasuvusanalüüsi koostamine
- Heakorratööd (veekogude puhastamine, talgud jms)
- Ei eelistata uute hoonete püstitamist



LEADER



## Meede 1.2 KODUKANT KORDA

### Taotlejad

- MTÜd (sh kohalik tegevusgrupp)
- Sihtasutused (SA)
- KOV
- ~~Ettevõtjad (OÜ, AS, FIE)~~



LEADER



## Meede 1.2 KODUKANT KORDA

### Meetmepõhised piirangud:

- Objekt, millesse investeeringut teha soovitakse, peab asuma IHKK tegevuspiirkonnas
- Üks taotleja võib ühes voorus esitada max 2 projekti
- Projekteerimise puhul tuleb esitada projekteerimistingimused
- Samas meetmes ei tohi olla pooleli rohkem kui 2 projekti



LEADER



- Vastavalt Leader-meetme määrusele antakse **infrastruktuuriinvesteeringu** tegemiseks projektitoetust olenemata taotlejast **kuni 60%** abikõlblike kulude maksumusest. Infrastruktuuriinvesteeringud on **elektrivarustuse, veevarustuse ja kanalisatsiooni ja telekommunikatsiooni investeeringud ning investeeringud teedesse.**



LEADER



## Meede 1.2 KODUKANT KORDA

Minimaalne toetussumma **639 EUR**

Maksimaalne toetussumma **120 000 EUR**

Toetuse määr MTÜ, SA ja KOV puhul kuni **85%** abikõlblike kulude maksumusest.

Toetuse määr investeeringuprojekte ettevalm. tegevuste puhul kuni **60%** abikõlblike kulude maksumusest



LEADER



## MTÜ Ajaleidja

- Projekt: **Aegviidu Madalseikluspark**
- Projektitaotlus esitatud märtsis 2010
- Rahastus 166 382 EEK (**10 634 EUR**)
- Madalseikluspark valmis jaanuaris 2011



## Meede 2.1 TÖÖD JA LEIBA

Tegevuspiirkonna **ettevõtjate elujõulisuse suurendamine** ja ettevõtluse mitmekesistamine läbi keskkonnasäästlike **tehnoloogiate kasutamise** ning **kohaliku tööjõu**-potentsiaali rakendamise, mis aitab kaasa piirkonna töökohtade säilimisele ja paremate töökohtade loomisele ning elanike kindlustunde saavutamisele.





## Meede 2.1 TÖÖD JA LEIBA (2)

- Toetatavate tegevuste näited:

Investeeringuprojektide ettevalmistamine

Ettevõtte investeeringutoetus

Sotsiaalse ettevõtluse ja kogukonnateenuste arendamine

Turundus



## Meede 2.1 TÖÖD JA LEIBA (4)

**Taotlejad:**

- Ettevõtjad (AS, OÜ, FIE)
- Mittetulundusorganisatsioonid (MTÜ, SA)

**NB!** Taotlejaks ei saa olla enam kui 10 töötajaga ettevõtte, kelle tegevusala Eesti majanduse tegevusalade klassifikaatori (EMTAK) järgi liigitub osa C alla (v.a toiduainete tootmine).



## Meede 2.1 TÖÖD JA LEIBA (5)

- **Toetusmäärad**

Minimaalne toetussumma **639 EUR**,  
maksimaalne toetuse summa projekti kohta  
kuni **31 955 EUR**

Toetusele lisandub taotleja omafinantseering.  
Toetuse määr **olenemata taotlejast kuni 60%**  
abikõlblike kulude maksumusest.



## Meede 2.1 TÖÖD JA LEIBA

**Meetmepõhised piirangud:**

- Taotleja võib ühes voorus esitada ühe projekti
- Samas meetmes ei tohi olla pooleli rohkem kui 2 projekti
- Projekteerimise puhul tuleb esitada projekteerimistingimused



## Meede 2.1. TÖÖD ja LEIBA

Indikaatori tüüp	Indikaator	Sihhtase
<b>Väljundid</b>	- Toetatud ettevõtmiste arv - Tehtavate investeeringute maht	30 20 MEEK
<b>Tulemused</b>	- Loodud töökohtade arv - Uute/paranenud teenuste hulk - Paranenud ettevõtluse infrastruktuuriobjektide arv - Paranenud/uutest teenustest kasusaajate arv - Keskkonناسäästlikkusele suunatud projektide arv	25 10 20 8000 8
<b>Mõjud</b>	- Külastatavuse kasv - Koostöö piirkonna ettevõtjatega on paranenud - Tööhõive seisund on piirkonnas stabiilne - Teenuste pakkumise sesoonsus on vähenenud ja teenuste kvaliteet tõusnud	5%

## Täna tähelepanu eest!

Tiina Sergo  
[tiina.sergo@idahariju.ee](mailto:tiina.sergo@idahariju.ee)  
 mob +372 56 945 871  
[www.idahariju.ee](http://www.idahariju.ee)



LEADER

