

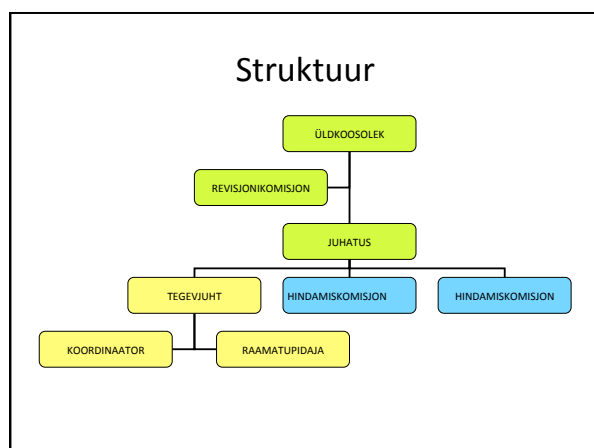


IDA-HARJU  
KOOSTÖÖKODA

## Hindamisprotsess


Tiina Sergo  
27.03.2012 Aegviidu





### Alusdokumendid

- **Meetme määrus** - Põllumajandusministri 27.09.2010 määrus nr 92 (muutmismäärus 18.07.2011 nr 68). "Leader-meetme raames antava kohaliku tegevusgrupi toetuse ja projektitoetuse saamise nõuded, toetuse taotlemise ja taotluse menetlemise täpsem kord."
- **IHKK piirkonna strateegia**
  - Hindamiskomisjonide töökord
  - Hindamiskriteeriumid



## Hindamiskomisjon

- Liikmete arv 7-15
- Komplekteerimise põhimõtted:
  - esindatud kõik sektorid (avalik, era- ja mittetulundussektor)
  - igas komisjonis vähemalt üks sõltumatu (soovitavalt piirkonnaväline) liige



LEADER



## Hindamisprotseduur

Peale taotluse esitamist **15 tööpäeva** tehniline kontroll

Puuduste esinemisel ühekordne järelpärimine, puuduste kõrvaldamiseks antakse aega **kuni 2 tööpäeva**

Seejärel sisuline hindamine **15 tööpäeva**.

Hinnatakse individuaalselt, järgneb komisjoni koosolek



LEADER



## Hindamisprotseduur (2)

- Hindamine kriteeriumite alusel 5-palli süsteemis (5 kõige kõrgem, 1 kõige madalam)
- **Pingerea moodustumine:**
  - iga kriteeriumi lõikes hinded summeeritakse, korrutatakse kriteeriumi osakaaluga ning jagatakse hindajate arvuga
  - Kõigi kriteeriumite keskmised summeeritakse ning saadud kogupunktide alusel paigutatakse projektid pingeritta.
- **LÄVEND 50% maksimumpunktidest** – juhul kui projekti koondhinne on alla 50% maksimumist, projektile heakskiitu ei anta (isegi juhul kui meetmes on vabu rahalisi vahendeid)



LEADER



## Hindamisprotseduur (3)

- Hindamiskomisjon koostab pingerea koos ettepanekuga projektide rahastamise kohta Ida-Harju Koostöökoja juhatusele
- Ida-Harju Koostöökoja juhatus vaatab hindamiskomisjoni ettepaneku läbi ning teeb lõplikud otsused



LEADER



## Hindamisest veel

- Komisjonil on õigus (mitte kohustus) külastada projektitoetuse taotluse objekte. Paikvaatluse eesmärk on kontrollida projektitoetuses oleva info vastavust tegelikkusele
- Komisjonil on õigus (mitte kohustus) tellida vajadusel projektitoetuse taotlusele või selle osale eksperthinnang
- Hindepunktide andmisel arvestatakse KÕIKI hindamiskomisjonile kasutada olevaid dokumente



## Täna tähelepanu eest!

Tiina Sergo  
[tiina.sergo@idaharju.ee](mailto:tiina.sergo@idaharju.ee)  
mob +372 56 945 871  
[www.idaharju.ee](http://www.idaharju.ee)

